



CHEONG PUNG RESORT



A Lakeside Resort that the National Pension Service Offers

국민연금공단이 드리는 호반의 휴식처 청풍리조트

청풍리조트는 국민연금 가입자와 수급자에게 복지 혜택을 제공하고자 건립되었습니다.
항상 새로운 시설과 개선된 서비스로 고객에게 즐거운 추억과 휴식을 드리겠습니다.

Cheongpung Resort was established to provide welfare benefits to the insured and beneficiaries of the National Pension. With our modern facilities and qualified services, we always present pleasant memories and relaxation to our customers.

힐 하우스
HILL HOUSE

레이크 호텔
LAKE HOTEL

국민연금이 드리는 호반의 휴식처,

CHEONGPUNG RESORT

레이크 호텔

Lake Hotel

청풍리조트 레이크 호텔은 내륙의 바다인 청풍호 앞에 위치해 있습니다.

호수 너머로 금수산을 비롯한 아름다운 능선들이 굽이굽이 펼쳐집니다.

아침에는 피어오르는 물안개와 함께, 저녁에는 눈부신 일몰과 함께

진정한 힐링의 순간을 맞이하시기 바랍니다.

Cheongpung Resort Lake Hotel is located in front of Cheongpung Lake,

an inland sea. Beyond the lake, beautiful ridges,

including Mt. Geumsusan, spread out. With rising mist in the morning and

a dazzling sunset in the evening, enjoy the moment of true healing.



■ 객실 / 06
GUEST ROOMS

■ 연회장 / 08
BANQUET & MEETING

■ 레스토랑 / 10
RESTAURANT

■ 부대시설 / 11
ADDITIONAL FACILITIES

LAKE HOTEL

객실 / Guest Rooms

번잡한 일상에서 벗어나 호수 바람에 실려오는 대자연을 오롯이 느끼실 수 있도록
정갈하고 편안한 공간으로 고객님의 편안함을 맞이하겠습니다.

To escape from the hustle and bustle of everyday life and feel the great nature carried
by the lake breeze, we will welcome you into a clean and comfortable space.

스위트 SUITE



패밀리 FAMILY



슈페리어 트윈
SUPERIOR TWIN



스탠다드 트윈
STANDARD TWIN



편의시설
Amenity

순면/오리털 이불, 순면 타올,
냉장고, 커피 포트, LCD TV,
헤어드라이어, 샴푸, 비누,
생수, 슬리퍼 등

객실타입	객실 수	객실 사이즈	침대 수량	한실 침구 수량
스탠다드 온돌 STANDARD ONDOL	14	23m ²		3
스탠다드 트윈 STANDARD TWIN	50	23m ²	Single 1 / Double 1	
슈페리어 키즈 SUPERIOR KID	4	30m ²	Kid 1 / Double1	
슈페리어 트윈 SUPERIOR TWIN	100	30m ²	Single 1 / Double 1	
패밀리 키즈 FAMILY KID	1	86m ²	Doube 2	
패밀리 온돌 FAMILY ONDOL	2	86m ²	Doube 2	4
패밀리 트윈 FAMILY TWIN	2	86m ²	Doube 4	
스위트 온돌 SUITE ONDOL	3	86m ²	Doube 1	4
스위트 더블 SUITE DOUBLE	2	86m ²	Doube 2	

LAKE HOTEL

연회장 / Banquet & Meeting

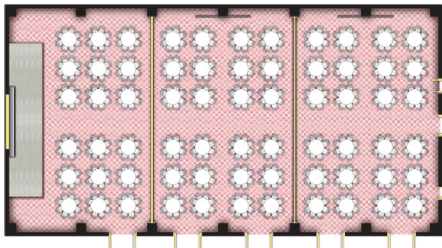
레이크호텔에는 대규모 학회, 협회 행사 등이 가능한 대연회장 2개, 소규모 회의, 미팅 등이 가능한 소연회장 3개를 보유하고 있습니다. 또한 대연회장은 각각 3개, 2개의 섹션으로 분할하여 사용하실 수 있어 다양한 행사가 가능합니다.

Lake Hotel features 2 grand banquet halls for academic or corporate conventions and conferences, and 3 more halls for seminars and smaller meetings. In addition, the grand rooms can be divided into 3 or 2 sections for various events.



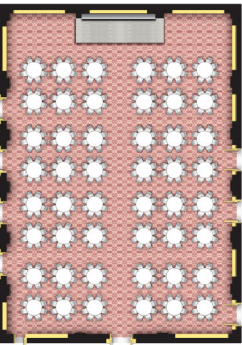
컨벤션홀 Convention Hall

20.5m*39m*6m

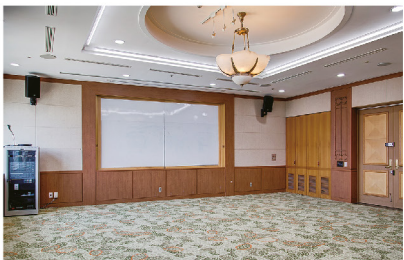


그랜드볼룸
Grand Ballroom

20.8m*28.8m*5.4m



난초 Orchid 9.6m*9.6m*3.5m



매화 Plum 9.6m*9.6m*3.5m



난초+동백 Orchid/Camellia 9.6m*19.2m*3.5m



구분	면적 (㎡)	인원(명)			현수막 Size (m)	비고
		강의식	극장식	만찬		
컨벤션 Convention Hall	A	266	60	100	-	9*0.9
	B	266	120	300	-	5*0.9
	C	266	120	300	100	5*0.9
	A+B	533	250	600	200	9*0.9
	A+B+C	800	500	900	500	9*0.9
그랜드 볼룸 Grand Ballroom	A	301	96	200	100	8*0.9
	B	298	144	300	120	7*0.9
	A+B	599	312	700	250	8*0.9
난초 Orchid	93	20	30	-	5*0.9	통합 가능
동백 Camellia	93	20	30	-	5*0.9	
매화 Plum	112	30	50	-	5*0.9	
단체 식당	희래연	185	-	-	74	-
	목련	305	-	-	96	-
	장미	521	-	-	320	-

LAKE HOTEL

레스토랑 / Restaurant

레이크피아는 전면 통 유리창 너머로 청풍호의 아름다운 전경을 감상하며 식사할 수 있는 공간입니다.
 절경에 걸맞은 다채롭고 풍성한 요리들이 준비되어 있습니다.
 또한 Private Dining Room이 마련되어 있어 특별하고 품격있는 시간을 선사합니다.

Lakepia is a space where you can enjoy all-day dining while enjoying the beautiful view of Cheongpung Lake through the front glass windows.
 A variety of rich dishes are prepared to match the superb view.
 Private Dining Room is also ready for your precious moment, with a touch of class.

레이크피아 Lakepia



LAKE HOTEL

부대시설 Additional Facilities



실내·외 수영장 Swimming Pool

위치 Location	1층 실내·외 / 1F
운영시간 Operation Hour	하절기 Summer Season 09:00 ~ 18:00



가든테라스 Garden Terrace

위치 Location	1층 실외, 실외수영장 옆 / 1F
운영시간 Operation Hour	하절기 Summer Season 17:00 ~ 21:00



마트 Mart

위치 Location	1층 수영장 옆 / 1F
운영시간 Operation Hour	무인 상시 Unmanned 24/7



라상떼 La Sante

위치 Location	1층 마트 옆 / 1F
운영시간 Operation Hour	하절기 Summer Season 17:00 ~ 22:00

국민연금이 드리는 호반의 휴식처,

CHEONGPUNG RESORT

힐 하우스 *Hill House*

청풍리조트 힐하우스는 제천 자드락길 1코스 작은동산 앞에 위치해 있습니다.
나무향을 물씬 맡으며 청풍호를 감상할 수 있는 최적의 장소입니다.
아침에는 산새 소리와 함께, 저녁에는 풀벌레 소리와 함께
자연이 선사하는 편안함을 누리시길 바랍니다.

Cheongpung Resort Hill House is located in front of Mt. Jakeundongsan.
It is the best place to feel the full scent of trees while enjoying the view of
Cheongpung Lake. Enjoy the comfort of nature with the beautiful sounds
of birds and bugs.



■ 객실 / 14
GUEST ROOMS

■ 연회장 / 16
BANQUET & MEETING

■ 부대시설 / 18
ADDITIONAL FACILITIES

■ 체육시설 / 19
PHYSICAL TRAINING FACILITIES

HILL HOUSE

객실 / Guest Rooms

힐하우스는 넓은 객실에 주방과 취사도구가 준비되어 있어 가족단위로 여유롭게 아름다운 청풍호를 즐기실 수 있습니다. 전면 창을 통해 객실 안에서도 대자연을 만끽하실 수 있도록 연출했습니다.

Hill House has spacious rooms with kitchen and cooking utensils, so you can use them conveniently per family. You can enjoy the beautiful scenery of Cheongpung Lake even inside through the front windows.



침대방 BED ROOM



온돌방 ONDOL ROOM

거실 LIVING ROOM



주방 KITCHEN



욕실 BATHROOM



편의시설

Amenity

가구류: 침대 / 식탁 / 식탁의자
가전류: TV / 냉장고 / 에어컨
헤어드라이어 / 밥솥
전자레인지
식기류: 일체
세면류: 타올 / 비누 / 샴푸
침구류: 이불 / 요 / 베개



주니어 스위트 JUNIOR SUITE



디럭스 온돌 DELUXE ONDOL



디럭스 더블 DELUXE DOUBLE

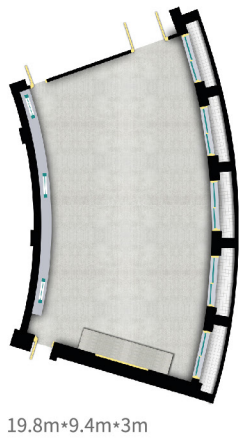
객실타입	객실 수	객실 사이즈	방 수량	욕실 수량	침대 수량	한실 침구 수량
디럭스 온돌 DELUXE ONDOL	22	60㎡	온돌방 1	1		4
디럭스 더블 DELUXE DOUBLE	23	60㎡	침대방 1	1	Double1	2
주니어 스위트 JUNIOR SUITE	5	86㎡	온돌방1 침대방1	2	Double1	4

HILL HOUSE

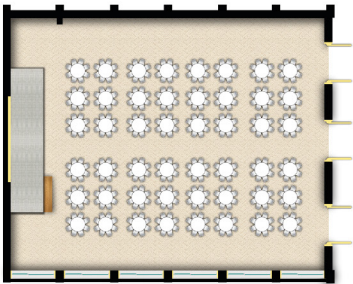
연회장 / Banquet & Meeting

힐하우스는 중소규모 학회, 협회 행사 등이 가능한 중연회장 1개,
소규모 회의, 미팅 등이 가능한 소연회장 2개를 보유하고 있습니다.
편안한 녹음과 아름다운 풍광 속에서 여유로운 행사 진행이 가능합니다.

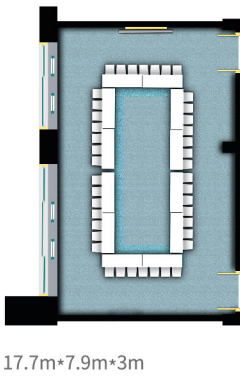
Hill House presents 1 banquet hall for small and medium-sized academic or
association events and 2 more for seminars and smaller meetings.
You can enjoy leisurely events with a beautiful scenery in a quiet forest setting.



백합
Lily



무궁화 Hibiscus



개나리
Forsythia



구분	면적 (㎡)	인원(명)			현수막 Size (m)	비고
		강의식	극장식	만찬		
무궁화 Hibiscus	304	135	250	100	6.5*0.9	
백합 Lily	152	50	80	50	5*0.9	
개나리 Forsythia	99	60	100	-	5*0.9	

HILL HOUSE

부대시설
Additional Facilities



한방 사우나 Oriental Medicine Sauna

위치 Location	지하 1층 / B1
운영시간 Operation Hour	07:00 ~ 20:00 (월, 화 휴무)



코인 세탁방 Laundromat store

위치 Location	지하 1층 사우나 옆 / B1
운영시간 Operation Hour	07:00 ~ 20:00



마트 Mart

위치 Location	1층 외부 / 1F
운영시간 Operation Hour	무인 상시 Unmanned 24/7



전망대 Observatory

위치 Location	1층 외부 / 1F
운영시간 Operation Hour	상시 24/7

HILL HOUSE

체육시설
Physical training facilities



테니스장 Tennis Court

정규 규격 코트 2면으로 구성되어 정식 테니스 게임을 즐기실 수 있습니다.
It consists of 2 regular standard courts where you can enjoy double games with your family and friends at the same time.



풋살경기장 Futsal Arena

국제 규격 규모의 풋살경기장으로 20m*40m 1면으로 구성되어 있습니다.
It is a futsal stadium of international standard size and consists of one side by 20m*40m.



잔디 운동장 Green turf Ground

다목적 운동장으로 체육대회 및 야외 만찬 진행이 가능합니다. (40m*70m)
It is a multi-purpose playground(40m*70m) made of natural grass which can hold sports events and outdoor dinners.

CHEONGPUNG RESORT INFO

청풍리조트 안내

청풍리조트 레이크호텔과 힐하우스는 차로 2분, 도보로 15분 거리에 위치해 있습니다.
두 건물 사이에 각종 체육시설이 있어 다양한 야외활동을 즐기실 수 있으며,
청풍랜드 만남의 광장까지 청풍호를 감상할 수 있는 친환경 산책로도 준비되어 있습니다.

Cheongpung Resort Lake Hotel and Hill House are located 2 minutes by car or 15 minutes on foot.
There are sports facilities such as a soccer field, a futsal arena and tennis courts between the two buildings,
allowing a variety of outdoor activities. There are also abundant nature-friendly trails connected to
nearby tourist attractions and hiking courses from the hotel.



대중교통으로 오시는 방법

- 호텔 셔틀버스 : 제천 시외버스터미널에서 호텔까지 30분 소요 (08:04 am, 12:45pm, 03:09pm)
- 시내버스 : 953번, 961번, 970번 호텔까지 40분 소요
- KTX 제천역
 - 호텔셔틀버스 : 호텔까지 25분 소요 (08:15am, 12:55pm, 03:20pm)
 - 시내버스 : 953번, 961번, 970번 호텔까지 30분 소요
 - 택시 : 제천시내에서 호텔까지 20분 소요

Public Transportation

- Hotel Shuttle Bus : Bus stop at Jecheon bus terminal ; 30 min. to Hotel (08:04am ; 12:45pm ; 03:09pm)
- Transit bus : #953, #961, #970 ; 40 min. to Hotel
- KTX Jecheon Station
 - Hotel Shuttle Bus (08:15am, 12:55pm, 03:20pm ; 25 min. to Hotel)
 - Transit bus : #953, #961, #970 ; 30 min. to Hotel
 - Taxi : 20min. to Hotel

CHEONGPUNG RESORT

레이크 호텔



4F ~ 8F

객실
Guest Rooms

3F

로비/프론트/레이크피아 레스토랑
Lobby / Front / Lakepia Restaurant

2F

연회장
[컨벤션홀,그랜드볼룸,난초,동백,매화,목련]
Banquet Halls [Convention Hall / Grand Ballroom / Orchid Camellia / Plum / Magnolia]

1F

실내·외 수영장/마트/가든테라스/라상떼
Swimming Pool / Mart / Garden Terrace / La Sante

CHEONGPUNG RESORT

힐 하우스



7F

연회장 [백합]
Banquet Hall [Lily]

2F ~ 6F

객실
Guest Rooms

1F

로비/프론트/마트/연회장 [무궁화]
Lobby / Front / Mart / Banquet Hall [Hibiscus]

B1

한방사우나/코인세탁방
Oriental Medicine Sauna / Laundromat store

B3

연회장 [개나리]
Banquet Hall [Forsythia]

관광 안내

TOURIST INFORMATION

국민연금이 드리는 호반의 휴식처, CHEONGPUNG RESORT



의림지 | Uirimji Reservoir (26km from Cheongpung Resort)

의림지는 삼한시대에 축조된 우리나라 최고의 저수지로 본래 ‘임지’라 하였습니다. 현재는 유원지로서 그 명성을 더해가고 있는데 1807년에 세워진 영호정과 1948년에 건립한 경호루 그리고 자연폭포인 용추폭포 등이 어우러져 절경을 연출합니다. 호수 주변 목책 길을 따라 의림지를 감상하며 산책하기에 좋습니다.

Uirimji Reservoir is one of the oldest irrigation facilities in Korean history and is popular amongst residents of Jecheon thanks to the perfect combination of a vast lake and pine forest. In the current times, it is known more as a recreational site than an irrigational facility. Numerous scenic sites such as ‘Yeonghojeong Pavilion,’ ‘Gyeonghoru Pavilion’ and a 30 meter-natural waterfall come together to create a magnificent sight.



옥순봉출렁다리 | Oksunbong Suspension Bridge (21km from Cheongpung Resort)

제천10경 중 하나인 옥순봉 진입로에 위치한 옥순봉 출렁다리는 2021년 10월 개장하였으며, 길이 222m, 너비 1.5m의 연결다리 및 408m 길이의 생태탐방 데크로드와 야자매트로 이루어진 트레킹길까지 더하여 호반과 옥순봉을 둘러볼 수 있도록 조성하였습니다.

The Oksunbong Suspension Bridge, where you can look around Oksunbong Peak, one of the 10 scenic spots in Jecheon, up close on the surface of Cheongpung Lake, opened in October, 2021. Enjoy a panoramic view of the beautiful lake and the outstanding peak from the dizzying suspension bridge.



작은동산 | Jakeundongsan Mountain (0.4km from Cheongpung Resort)

작은동산은 제천 자드락길 제 1코스입니다. 청풍리조트 힐하우스 바로 뒤에 위치한 545m 높이의 산입니다. 정상까지 2시간 정도 소요되며 그곳에서 청풍호의 장관을 만날 수 있습니다.

Jakeundonsan Mountain is the first among the seven courses of Jadrak-gil, which is widely known to hikers. The summit is 545 meters and you can reach the top in about two hours through the hiking trail right next to Cheongpung Resort Hill House. From the top of the mountain, you can see Cheongpung Lake, Worak Mountain, and Sobaek Mountain surrounding Cheongpung Lake at a glance.



청풍호모노레일 | Cheongpung Monorail (9km from Cheongpung Resort)

비봉산 정상까지 운행하며 6인승 12대의 모노레일을 탑승할 수 있습니다. 푸르른 숲을 가로지르며 아름다운 청풍호를 더욱 가까이서 즐기실 수 있습니다.

The Cheongpung Monorail runs all the way to the peak of Bibong Mountain. You can appreciate the beauty of Cheongpung Lake and Bibong Mountain throughout the boarding.



청풍랜드 | Cheongpung Land (1km from Cheongpung Resort)

청풍리조트에 인접해 있어 산책로를 따라 걸어서 이동할 수 있으며 번지점프, 케이블코스터, 이젝션시트, 빅스윙 등 다양한 놀이기구와 조각공원이 조성돼 있습니다.

It is adjacent to Cheongpung Resort, so you can easily go by foot from the resort through a trail. It has various rides like Bungee Jump, Cable Coaster, Ejection Seat and Big Swing as well as a well-developed Sculpture Park.



청풍호유람선 | Cheongpung Cruise (3km from Cheongpung Resort)

내륙의 바다 청풍호를 가장 가까이 느끼실 수 있습니다. 유람선은 청풍나루와 청풍랜드 내 유람선 선착장에서 이용이 가능합니다. 세계절 시시각각 변화하는 청풍호의 아름다움을 선상에서 직접 느껴보시길 바랍니다.

Cheongpung Lake, the inland sea! Feel the beauty of the Namhan River while looking down on the water of Cheongpung Lake, where nature is alive and breathing. Cruise ships are available at two places; Cheongpung Port in front of the Cheongpung Cultural Heritage Complex and Cheongpung Cruise Ship Terminal located in Cheongpung Land.



청풍호반케이블카 | Cheongpung Cable Car (4km from Cheongpung Resort)

청풍호반 케이블카는 청풍면 비봉산 정상까지 2.3km 구간을 운영하는 최신형 케이블카 시설로 고객님들께 더욱 여유롭고 쾌적한 탑승환경을 제공합니다. 케이블카 정상의 비봉산에서는 청풍호와 충주호의 아름다움 풍광을 한눈에 조망할 수 있는 청풍면 최고의 관광명소입니다.

The Cheongpung Lakeside Cable Car runs a 2.3km to the top of Bibongsan Mountain in Cheongpung-myeon, providing customers with a more relaxed and pleasant boarding. The view around Cheongpung Lake from the top of Bibong mountain is the most preferred attraction among tourists with more than 400,000 people visiting each year.



국립제천치유숲 | National Jecheon Healing Forest (8km from Cheongpung Resort)

금수산 자락에 위치한 국립제천치유숲에서는 신체적, 정신적 건강 증진을 위한 다양한 산림치유 프로그램이 마련되어 있습니다. 숲과 함께 걷고 쉬며 진정한 치유의 순간을 맞이할 수 있습니다.

National Jecheon Healing Forest, located at the foot of Mt. Geumsusan, is a customized forest that promotes physical and mental health of people as a place to provide welfare services. There are spaces for various forest healing activities, such as a healing forest path, health measurement room, and exercise room. You can experience a truly healing moment while walking in the forest.



청풍문화재단지 | Cheongpung Cultural Heritage Complex (3km from Cheongpung Resort)

청풍호를 조성하며 터전을 잃은 수많은 이주민들의 애환을 달래기 위해 수물지구 가옥과 문화재 등을 보존하고 조성, 관리하고 있습니다.

The Cheongpung Cultural Heritage Complex preserves, creates, and manages houses and cultural assets in the submerged area to soothe the sorrows of migrants who lost their homes while creating Cheongpung Lake.



베론성지 | Baeron Holy Ground (33km from Cheongpung Resort)

조선시대 박해당하던 천주교 신자들이 신앙촌을 만들어 살았던 곳입니다. 가을 단풍 절경으로 유명하며 옛 성인들의 숭고한 결기를 느끼며 산책할 수 있습니다.

Baeron Holy Ground is a place where the spirit of Catholicism defying persecution in the Joseon Dynasty eras has been maintained. It is especially famous for its autumn leaves. You can take a walk while feeling the noble spirits of the saints.

CHEONG PUNG RESORT

www.cheongpungresort.co.kr

